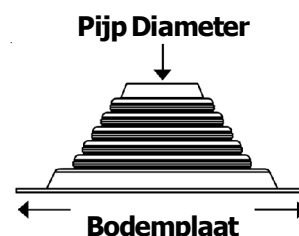


# Dakdoorvoeren EPDM en Siliconen

## Flashes EPDM and Silicone

Dakdoorvoer EPDM	Artikelnummer	Pijpdiameter (mm/inch)	Bodemplaat (mm/inch)	Vpe
#1	225D01006050	6 - 50 mm / ¼" - 2"	114 mm / 4½"	10 st
#2	225D02032076	32 - 76 mm / 1¼" - 3"	156 mm / 6"	10 st
#3	225D03006102	6 - 102 mm / ¼" - 4"	207 mm / 8"	10 st
#4	225D04076152	76 - 152 mm / 3" - 6"	252 mm / 10"	10 st
#5	225D05102178	102 - 178 mm / 4" - 7"	277 mm / 11"	10 st
#6	225D06127228	127 - 228 mm / 5" - 9"	308 mm / 12"	5 st
#7	225D07152280	152 - 280 mm / 6" - 11"	365 mm / 14"	5 st
#8	225D08178330	178 - 330 mm / 7" - 13"	425 mm / 17"	5 st
#9	225D09254457	254 - 457 mm / 10" - 18"	630 mm / 25"	1 st



Ook leverbaar:

<b>Mini</b>	225D00003020	3 - 20 mm		10 st
<b>Maxi</b>	225D10330660	330 - 660 mm		1 st

Dakdoorvoer Siliconen	Artikelnummer	Pijpdiameter (mm/inch)	Bodemplaat (mm/inch)	Vpe
#4	225S04076152	76-152 mm / 3" - 6"	252 mm / 10"	10 st
#5	225S05102178	102 - 178 mm / 4" - 7"	277 mm / 11"	10 st
#6	225S06127228	127 - 228 mm / 5" - 9"	308 mm / 12"	10 st
#7	225S07152280	152 - 280 mm / 6" - 11"	365 mm / 14"	5 st

**Toepassing** : Afdichting van doorvoeren in stalen daken  
**Materiaal** : EPDM/Aluminium of Siliconen/Aluminium

De dakdoorvoeren zijn weersbestendig, vervaardigd uit EPDM of siliconen. Dit biedt een maximale bescherming tegen verwerking veroorzaakt door weersinvloeden, ozon en UV-licht. Indien correct gemonteerd en onder normale omgevingsomstandigheden rust op de dakdoorvoeren een garantieperiode van 20 jaar.

De EPDM dakdoorvoeren worden standaard in zwart geleverd, de siliconen in rood. Bij voldoende afname zijn (op aanvraag) ook andere kleuren mogelijk. De trapeziumvorm biedt u de mogelijkheid om ter plekke op de bouw de doorvoer aan te passen aan de pijpdiameter. De vorm vangt na montage elke schok of vibratie op. De basis is dusdanig geconstrueerd dat deze aan elke willekeurige dakplaat kan worden aangepast, met een gegarandeerde maximale afdichting, ongeacht de locatie van de pijp. De maximale hellingshoek van daken waarbij de standaard dakdoorvoeren toepasbaar zijn ligt rond de 30 - 35°. Voor extreme hellingshoeken kunnen de Residential dakdoorvoeren worden gebruikt.

De EPDM dakdoorvoeren zijn toepasbaar bij piektemperaturen van -50°C tot +135°C (+100°C continue). Bij meer extreme omstandigheden zijn de siliconen dakdoorvoeren te gebruiken. Deze zijn toepasbaar bij piektemperaturen van - 74°C tot +260°C (+225°C continue).

### Technische gegevens dakdoorvoeren:

	<b>EPDM</b>	<b>Siliconen</b>
Treksterkte	10 N/mm <sup>2</sup>	5 N/mm <sup>2</sup>
Ozon bestendigheid	70 uur, 500 pphm	70 uur, 500 pphm
Compressie set	25%	50%
Temperatuur bestendigheid maximaal	+ 135° C	+ 260° C
Temperatuur bestendigheid continue	+ 100° C	+ 225° C
Temperatuur bestendigheid minimaal	- 50° C	- 74° C

**Northern Engineering Services B.V.**

Tel: +31 (0) 36 5494200 • Fax: +31 (0) 36 - 5290144

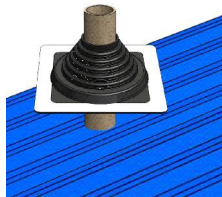
verkoop@nesbv.nl • [www.nesbv.nl](http://www.nesbv.nl)

**NES**  
Bevestigingsmaterialen

## Montage van de dakdoorvoeren



Selecteer de juiste pijp diameter, pas eventueel aan.



Plaats de dakdoorvoer om de pijp.



Pas de dakdoorvoer aan aan het profiel.  
Gebruik eventueel een stomp voorwerp, bijvoorbeeld een kunststofhamer.



Artikelnummer  
9506224E32

Omschrijving  
Kunststof Hamer transparant Geel

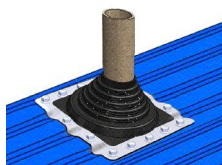


Breng siliconenkit aan tussen de dakdoorvoer en het dakprofiel.  
Siliconenkit (zuur-en schimmelvrij) is in bevestigingsset of apart te bestellen.



Artikelnummer  
2101000

Omschrijving  
Koker Siliconenkit NO Zuurvrij Transparant 310ml



Bevestig de dakdoorvoer met de schroeven uit de bevestigingsset (apart te bestellen).

Elke bevestigingsset bestaat uit 1 koker Siliconenkit NO zuurvrij Transparant 310ml, 1 passende nutsetter en 25 schroeven ter bevestiging. Het type schroeven varieert per bevestigingsset. Bij normaal gebruik is één bevestigingsset per dakdoorvoer voldoende.

Artikelnummer  
225D12000000  
225D12000001  
225D12000002

Type schroef  
Facadeschroef Type A Roestvast Staal 6,5x19 +16mm EPDM (voorboren vereist)  
Facadeschroef Type A Roestvast Staal 6,5x25 +16mm EPDM (voorboren vereist)  
Nylon kleurkopschroef HiLo 6,3x38 in RAL 9006 (zelfborend)